

# SafeCEC<sup>®</sup>

## VÁLVULA UNIDIRECIONAL

A válvula **SafeCEC<sup>®</sup>** previne o fluxo retrógrado de sangue na linha arterial em procedimentos de circulação extracorpórea, proporcionando maior segurança e confiabilidade.



O fluxo retrógrado é um risco para segurança do paciente, que pode ter como consequência perda de volume sanguíneo, hipotensão arterial, exsanguinação em cirurgia e o desencadeamento de outras graves consequências. Por isso, de acordo com a Diretriz Brasileira para prática de perfusão da Sociedade Brasileira de Cirurgia Cardiovascular (SBCCV) e Sociedade Brasileira de Circulação Extracorpórea (SBCEC), **deve ser utilizado** pelo menos um método para evitar o fluxo retrógrado para circulação sistêmica com bombas centrífugas.

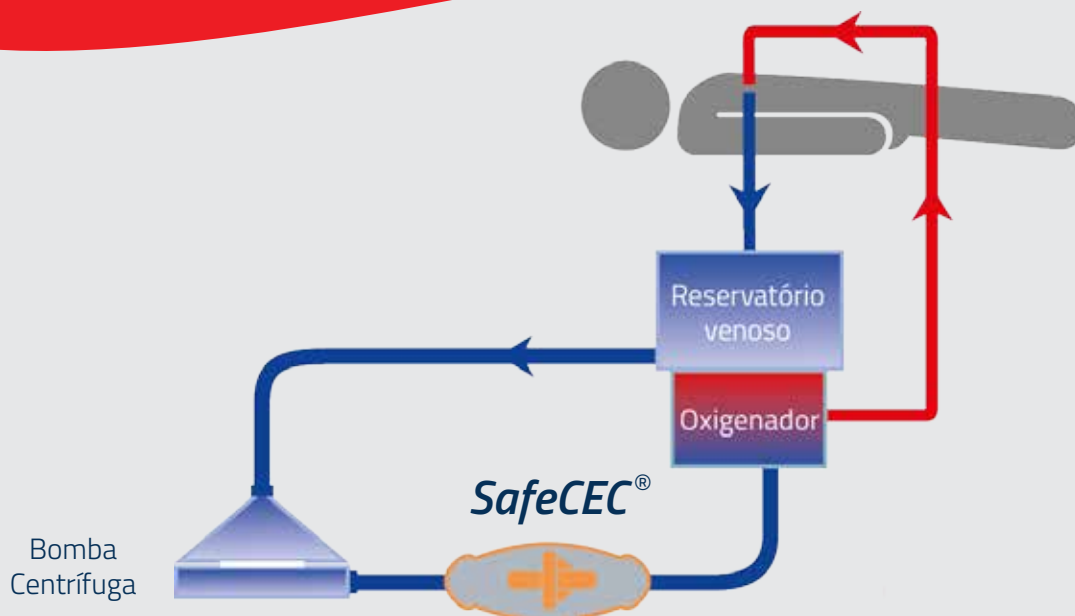
*(Braz J Cardiovasc Surg 2019;34(2):239-60; Standard 6.7)*

## CARACTERÍSTICAS

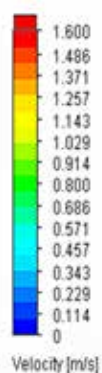
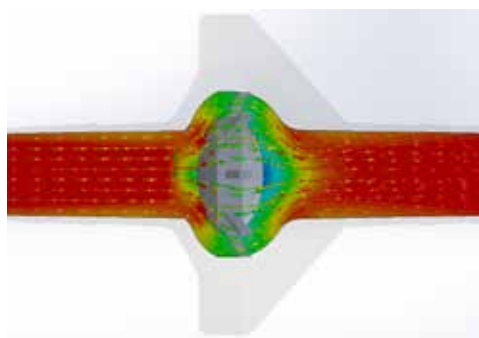
- Biocompatível;
- Baixíssima pressão de abertura;
- Sem área de estase;
- Fácil montagem;
- Torna o procedimento mais seguro;
- Fácil preenchimento.



As hastes flexíveis da válvula permitem que ela se abra com grande sensibilidade a pressão, sua pressão de abertura é inferior a 1 mmHg.



## SIMULAÇÃO DE FLUXO COMPUTACIONAL



A válvula **SafeCEC<sup>®</sup>** mostrou um fluxo linear, homogêneo e sem turbilhonamento ou pontos de estagnação.

A área de passagem por entre as hastes da válvula é maior que a área de passagem do plugue central. Isso permite que um pequeno deslocamento da válvula no housing possibilite fluxos superiores a 9 litros por minuto com baixa "pressure drop".

### PROPRIEDADES

- INH = 0,0064 g / 100 l
- Pressão de abertura: <1 mmHg
- Pressão de fechamento: = 0 mmHg
- Priming: 5 ml
- Fluxo máximo: 10 l / min
- Pressure drop: 13mmHg a 6500ml/min

Livre de látex. Esterilizado em óxido de etileno.

Registro ANVISA: 10216350105

Patentes: Brasil PCT/BR2013/000429. US 10,260,650 B2.



ZAMMI INSTRUMENTAL EIRELI

[www.zammi.com.br](http://www.zammi.com.br)